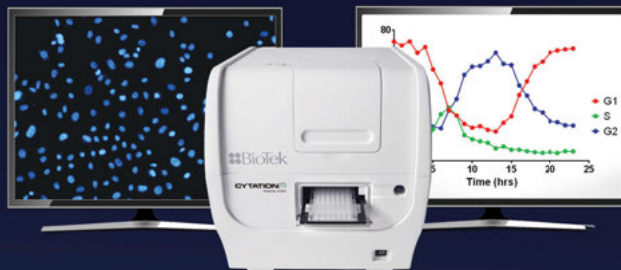


High-Content-Screening-Systeme

Produktübersicht

| ANBIETER HERSTELLER | PRODUKT- NAME | IMAGING- VERFAHREN | SONSTIGES, BESONDERHEITEN, ALLGEMEINES | PREIS / EURO |
|--|---------------------------|---|---|--------------------------------------|
| BioTek Instruments Bad Friedrichshall www.biotek.de Kontakt: Marina Bruss Tel. +49 7136-9680 info@biotek.de | Cytation 5 | Hellfeld, Hellfeld mit hohem Kontrast, Farbiges Hellfeld, Phasenkontrast, Fluoreszenz | <ul style="list-style-type: none"> - Aufrüstbar zu einem vollwertigen Multi-Mode-Reader (Absorption, Fluoreszenz, Lumineszenz, AlphaLaser) - Optional mit Gaskontrollmodul (CO₂/O₂) und Injektorsystem (5–1.000 µl) erweiterbar - Inkubation bis 65 °C - Liest Mikroplatten (6- bis 1.536-Well), T-25 Flaschen, Petrischalen und Objektträger - Kompatibel mit Biostack-Stacker, BioSpa8-Inkubator und Automations-systemen anderer Hersteller | Konfigurationsabhängig |
| Cellasys Kronburg www.cellasys.com Kontakt: Tel. +49 8394-257929 info@cellasys.com | Single | -- | <ul style="list-style-type: none"> - Extrazelluläre Ansäuerung - Zelluläre Atmung - Zell-Substrat-Impedanzmonitoring/Transepithelialer elektrischer Widerstand (TEER) | 14.400,- |
| | IMOLA-IVD triple | -- | <ul style="list-style-type: none"> - Extrazelluläre Ansäuerung - Zelluläre Atmung - Zell-Substrat-Impedanzmonitoring/Transepithelialer elektrischer Widerstand - Replikate - Automatisierter Mediaustausch | 48.500,- |
| | 6xIMOLA-IVD | -- | <ul style="list-style-type: none"> - Extrazelluläre Ansäuerung - Zelluläre Atmung - Zell-Substrat-Impedanzmonitoring/Transepithelialer elektrischer Widerstand - Temperierung - Replikate, Kontrollen - Automatisierter Mediaustausch / Mediumwechsel | 92.000,- |
| Cenibra Bramsche www.cenibra.de Kontakt: Tel. +49 5461 7089089 info@cenibra.de | Yokogawa CQ1 | Konfokales Spinning-Disc-System mit Mikrolinsen; zusätzlich Hellfeld und Phasenkontrast | <ul style="list-style-type: none"> - Superkompaktes und schnelles Gerät für die Laborbank mit Konfokaloptik - Direkte 2D- und 3D-Analysen - Temperatur- und Begasungsoption für Langzeitexperimente an lebenden Zellen - Machine-Learning-basierte Analysesoftware | Auf Anfrage nach Spezifikation |
| | Yokogawa CellVoyager 8000 | Konfokales Spinning-Disc-System mit Mikrolinsen; optional mit Pinhole-Disc-Wechsler; zusätzlich Hellfeld und Phasenkontrast | <ul style="list-style-type: none"> - Hochdurchsatzsystem mit bis zu 4 Kameras und 5 Lasern - Optional auch für kinetische Studien mit integrierter Dispensierung - Machine-Learning-basierte Analysesoftware | Auf Anfrage nach Spezifikation |
| | Nexcelom Celigo S | F-Theta-Linse mit LED-Illumination; Hellfeld und 4-Kanal-Fluoreszenz | <ul style="list-style-type: none"> - Gesamt-Well-Abbildung - Spezielle Software-Module für bestimmte Applikationen, z.B. Virologie, Stammzellendifferenzierung, Car-T-Assays, etc. | Auf Anfrage nach Spezifikation |
| Acquifer (A division of Ditabis) Pforzheim www.acquifer.de Kontakt: Tel. +49 6221 435 2035 sales@acquifer.de | Acquifer Imaging Machine | Weitfeldmikroskopie (Durchlicht und Fluoreszenz) | <ul style="list-style-type: none"> - Stationärer Probenhalter in Kombination mit bewegter Optik - Optimierte für bewegungssensitive und große Proben (z.B. nicht-adhärenente Zellen, Zebrafisch, Organoide) - Ideal für Langzeit-Experimente durch robuste und präzise Linearmotor-Technologie und integrierter Inkubation - Smart-Imaging-Module für Feedback-Mikroskopieanwendungen - Großformatige sCMOS-Kamera, bis zu 4 Objektive und 6 LEDs, Soft- und Hardwareautofokus | Auf Anfrage, konfigurationsabhängig, |
| Dunn Labortechnik Asbach www.dunnlab.de Kontakt: Tel. +49 2683 43094 info@dunnlab.de <i>Hersteller:</i> Art Robbins Instruments | CrysCam | 3-Mpix-CMOS, 8,38 mm Sensor USB Kamera | <ul style="list-style-type: none"> - Integrierte Kreuzpolarisation, - Aufrüstbar zur CrysCamplus - Kompatibel mit 96-Well-, 24-Well-Linbro und Terasaki-Platten (Adapter erhältlich) - Kann im Kühlraum bei 4 °C verwendet werden - Scoring-Funktion in der Software enthalten | Auf Anfrage |

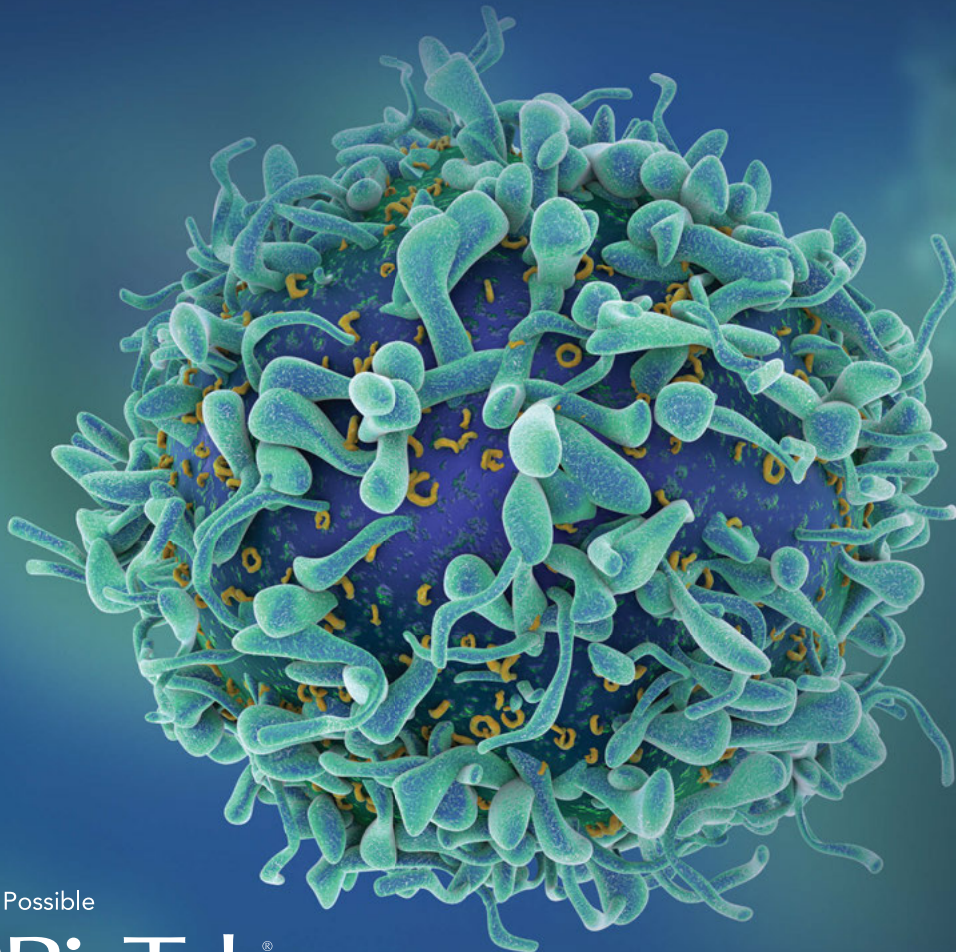
Gerüstet für jede Anwendung



Cell Imaging und Multi-Detektion in einem Gerät

3D-Zellkultur ■ DNA-Quantifizierung ■ Quantitatives Live Cell Imaging ■ Biochemische Assays
Markierungsfreie Zellzahlbestimmung ■ Histologie ■ Calcium-Flux ■ Apoptose & Nekrose
Zellmigration und -invasion ■ Zellproliferation ■ Zellviabilität und -toxizität ■ Konfluenz ■ Schnelle Kinetiken
Genotoxizität ■ Immunfluoreszenz ■ Mikrobiologie ■ Phänotypische Assays ■ Stammzellendifferenzierung
Transfektionseffizienz ■ Darstellung gesamter Organismen ■ Normalisierung ■ Phagozytose
Signaltransduktion ■ Translokation

www.biotek.com/cytation



Think Possible

BioTek[®]

CELEBRATING
50
YEARS
OF PASSION AND
INNOVATION

High-Content-Screening-Systeme

| ANBIETER HERSTELLER | PRODUKT- NAME | IMAGING- VERFAHREN | SONSTIGES, BESONDERHEITEN, ALLGEMEINES | PREIS / EURO |
|--|--|---|---|------------------------|
| Dunn Labortechnik Kontakt siehe Seite 50 | CrysCamplus | Monochromatische 6-Mpix-Kamera | <ul style="list-style-type: none"> - Erhältlich mit 1 oder 2 Objektiven: 5x-, 10x-, 15x-Zoom - Sichtbares und UV-Licht - Synchroner Bildvergleich von Aufnahmen mit sichtbarem und UV-Licht - Modular und aufrüstbar z. B. mit Fluorophorfiltern - Kompatibel mit allen Platten im SLAS/ANSI-Format, LCP-Objekttägern, Linbro und VDX-Platten | Auf Anfrage |
| | CrysCamUV | Monochromatische 6-Mpix-Kamera | <ul style="list-style-type: none"> - Aufnahme von Bildern mit sichtbarem und UV-Licht sowie Fluorophoren - Nimmt Kristalle im Nanobereich auf - Mehrere Bildschichten können zu einem hochauflösenden Bild zusammengefügt werden - Kompatibel mit allen Platten im SLAS/ANSI- und Linbro-Format - Optional mit Plattenhotels in drei verschiedenen Größen (42, 210 und 504 Platten) erhältlich | Auf Anfrage |
| GE Healthcare Chalfont St Giles (GB) www3.gehealthcare.de Kontakt: +49 212 2802 0 | IN Cell Analyzer 2500HS | Weitfeld; 2D-Dekonvolution, Advanced 2D- Dekonvolution, 2.5D; 3D- Dekonvolution | <ul style="list-style-type: none"> - Optimierte für 3D- und Live Cell Imaging - Voll automatisch - Integrierte Wasserimmersions-Objektive - Erhöhter Kontrast durch Dekonvolution (Bildrestaurierung) | Auf Anfrage |
| | IN Cell Analyzer 6500 HS | Weitfeld; Line Scan konfokal; EDGE konfokal; Durchlicht; DIC (optional); Phasenkontrast (optional) | <ul style="list-style-type: none"> - Platz für bis zu vier Objektive, Lieferung mit 10x/0.45-Objektiven, 2–100x Objektive erhältlich - Luft- und Wasserimmersions-Objektive möglich - Hoher Durchsatz und schnelle Bildraten - Kompatibel mit gängigen Labor-Automations-Systemen | Auf Anfrage |
| LemnaTec Aachen www.lemnatec.com Kontakt: Tel. +49 2408 9383000 info@lemnatec.com | LabScanalyzer | RGB | <ul style="list-style-type: none"> - Digitale Phänotypisierung von Pflanzen und anderen biologischen Proben (Wasserlinsen, Früchte, Blätter, Blattscheiben, Insekten) - Geeignet für MTPs | Ab 20.000,- |
| | Germination Scanalyzer | RGB | <ul style="list-style-type: none"> - Digitaler Saatguttest (Keimfähigkeit, Saatgut- und Keimlingsqualität) | Ab 30.000,- |
| | PhenoCenter | RGB, PAM-Fluoreszenz, 3D, Hyperspektral, NIR | <ul style="list-style-type: none"> - Automatisierte digitale Phänotypisierung von Pflanzen und anderen biologischen Proben - Geeignet für MTPs, Keimlinge - Automatische Probenzufuhr möglich | Ab 200.000,- |
| | PhenoTron | RGB, 3D | <ul style="list-style-type: none"> - Digitale Phänotypisierung von Pflanzen und anderen biologischen Proben (Wasserlinsen, Früchte, Blätter, Blattscheiben, Insekten) - Geeignet für MTPs - In klimatisiertem Gehäuse | Ab 45.000,- |
| | Automatisierte Phänotypisie- rungs- und Saat- gut-Testanlagen | RGB, PAM-Fluoreszenz, 3D, Hyperspektral, IR, NIR | <ul style="list-style-type: none"> - Digitale Phänotypisierung von Pflanzen und anderen biologischen Proben oder digitaler Saatguttest (Keimfähigkeit, Saatgut- und Keimlingsqualität) - Diverse Kameratypen und Konfigurationen - Für Gewächshäuser, Wachstumsräume, Klimaräume, Freiland | Konfigurationsabhängig |
| m2p-labs Baesweiler www.m2p-labs.com Kontakt: Sebastian Blum Tel. +49 2401 805 330 info@m2p-labs.com | BioLector | Nicht-invasive optische Sensoren | <ul style="list-style-type: none"> - Parallele Echtzeitmessung der Kulturen in 48-Well-MTP - Zelllinien und Stammscreening - Medienscreening und -optimierung - Optimierung der Fermentationsparameter - Anaerobe und mikroaerophile Fermentationen - Synthetische und Systembiologie | Auf Anfrage |
| | BioLector Pro | Nicht-invasive optische Sensoren | <ul style="list-style-type: none"> - Parallele Echtzeitmessung der Kulturen in 32- oder 48-Well-MTP, pH-Regelung mit Säure und/oder Base - Fed-batch-Entwicklung - pH-Profilung - Wachstumscharakterisierung - Hochdurchsatz-Proteinexpression - Enzym- und Zellaktivitätstests - Signalgesteuerte Zufütterung: konstant, linear, exponentiell | Auf Anfrage |

Produktübersicht

| ANBIETER HERSTELLER | PRODUKT- NAME | IMAGING- VERFAHREN | SONSTIGES, BESONDERHEITEN, ALLGEMEINES | PREIS / EURO |
|--|----------------------|---|--|-----------------|
| m2p-labs Kontakt siehe Seite 52 | RoboLector | Wie BioLector/Pro mit ausgelöster Prozess-manipulation | - Standard-Liquid-Handling-Roboter in Kombination mit BioLector oder BioLector Pro - Automatisierte Upstream-Verarbeitung - Mediovorbereitung - DOE (Design of Experiment) - Automatisierte Probenahme | Auf Anfrage |
| Miltenyi Biotec GmbH Bergisch Gladbach www.miltenyibiotec.com Kontakt: Tel. +49 2204 8306830 macstec@miltenyibiotec.de | MACSima | Epifluoreszenz-Mikroskop; Iteratives Färben mit unterschiedlichen Fluoreszenz-markierten Antikörpern | - Automatisches Platten-Handling und Imaging - Einfache Bedienung - Für unterschiedlichste fixierte Proben geeignet | Auf Anfrage |
| Molecular Devices GmbH München de.moleculardevices.com Kontakt: Lars Hofmann, Imad Zalloum Tel. 00800 665 32860 lars.hofmann@moldev.com imad.zalloum@moldev.com | ImageXpress Micro | Spinning-Disc-Konfokale Mikroskopie; Labelfreies Phasenkontrast- und Hellfeld-Imaging, Fluoreszenz-, Weitwinkel-, kolorimetrisches und konfokales Imaging | - Großer dynamischer Bereich - Weites Sichtfeld ermöglicht konfokales Whole-Well-Imaging - MetaXpress-3D-Analysemodul ist für das konfokale Imaging optimiert und ermöglicht 3D-Messungen von Volumen und Distanz - Für Assays, die die Zugabe von Verbindungen, das Waschen von Vertiefungen und den Austausch von Medien erfordern, ist eine optionale integrierte robotergesteuerte Fluidik erhältlich | Auf Anfrage |

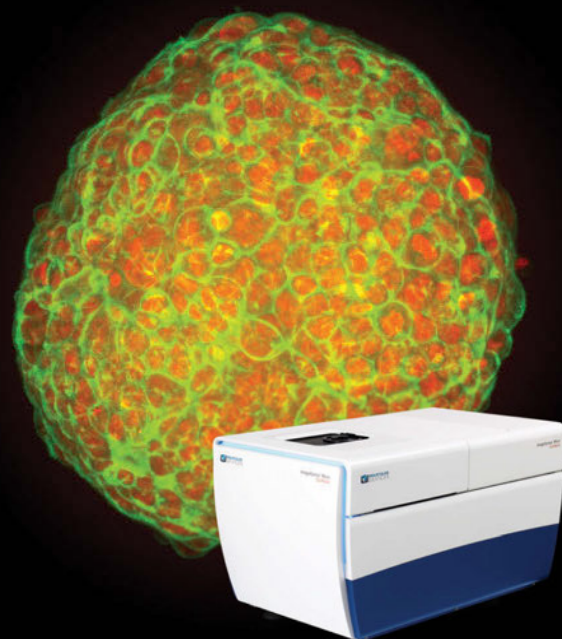
Bringen Sie Ihre Aufnahmen in neue Tiefen

Erfassen Sie mehr Daten in Tiefenebenen bei 3 D- und dickeren Gewebeproben

NEU! Wasser-Immersionsobjektive

Skalierbares High Content Screening in Bestleistung

- Erhöhen Sie Eindringtiefe in das Objekt
- Verbessern Sie die z-Auflösung und sphärische Aberrationen
- Erlangen Sie schärfere Bilder
- Bekommen Sie Zugang zu mehr Daten als jemals zuvor



ImageXpress Micro Confocal
High-Content Imaging System

Mehr Informationen unter bit.ly/WaterImmersionEU

For Research Use Only. Not for use in diagnostic procedures.

©2019 Molecular Devices, LLC. All Rights Reserved. The trademarks mentioned herein are the property of Molecular Devices, LLC or their respective owners.

High-Content-Screening-Systeme

| ANBIETER HERSTELLER | PRODUKT- NAME | IMAGING- VERFAHREN | SONSTIGES, BESONDERHEITEN, ALLGEMEINES | PREIS / EURO |
|---|--|--|--|----------------------------|
| Molecular Devices Kontakt siehe Seite 53 | ImageXpress Micro 4 | Fluoreszenz-, Konfokales-, Weitwinkel-, Kolorimetrisches-, Labelfreies- Phasenkontrast- und Hellfeld-Imaging | <ul style="list-style-type: none"> - Quantifizierung von Signalen mit hoher und niedriger Intensität in einer einzigen Abbildung, mit einer mehr als 3 Log umfassenden Intensitäts-Detektion im dynamischen Bereich - Temperatur, Luftfeuchtigkeit und CO₂-Kontrollen stehen für das Imaging von Lebendzellen über mehrere Tage oder für schnell ablaufende kinetische Studien zur Verfügung - Das System kann mit der AgileOptix-Technologie zur genauen volumetrischen 3D-Analyse aufgerüstet werden - Mit 4x-Vergrößerung und einer 1.536-Well-Platte können 225.000 Wells pro Tag aufgenommen werden; pro Woche können mehr als eine Million Wells abgebildet werden - Luft- und Ölimmersionsobjektive von 1x- bis 100x-Vergrößerung sind für den Einbau in den Objektivwechsler mit 4 Positionen erhältlich | Auf Anfrage |
| | ImageXpress Nano | Labelfreies Hellfeld-Imaging | <ul style="list-style-type: none"> - MetaXpress-Software ermöglicht schnelle Konfiguration hunderter Routineassays - Für einen schnelleren Durchsatz kann die gesamte Vertiefung einer 384-Well-Platte bei einer 4x-Vergrößerung in einem einzigen Bild erfasst werden - Das System kann mit verschiedenen Filtern oder Objektiven (2x bis 60x) konfiguriert werden - Voll automatisierte X-, Y- und Z-Phasen mit einer Auflösung unter 25 nm - Es können bis zu 5 Fluoreszenzfilter gleichzeitig installiert sein - Die Software erlaubt die gleichzeitige Aufnahme von bis zu 7 Kanälen | Auf Anfrage |
| | ImageXpress Pico | Kolorimetrisches, Hellfeld- oder Fluoreszenz-Imaging | <ul style="list-style-type: none"> - Verschiedene Objektive, die von 4x- bis 63x-Vergrößerung reichen - Über 25 vorkonfigurierte Vorlagen, die für zellbasierte Experimente optimiert sind, einschließlich Untersuchungen zur Apoptose, mitochondriale Auswertungen, 3D-Zellmodelle, Lebendzell-/Zeitraffer-Aufnahmen und der Verfolgung von Neuriten - Die Daten können auf mehreren Ebenen visualisiert werden, angefangen bei einem Überblick auf Plattenebene bis hin zu einzelnen Zellen - Z-Stapel-Aufnahmen ermöglichen schärfere Abbildungen und eine genauere Segmentierung - Durchführung von mehrere Tage andauernden, Zeitraffer- und Lebendzell-Assays | Auf Anfrage |
| Olympus Deutschland Scientific Solutions Division Hamburg www.olympus.de Kontakt: Tel. +49 40 237735501 ssd@olympus.de | scanR | Konfokal, Weitfeld, Fluoreszenz und Transmission | <ul style="list-style-type: none"> - Einzigartige cytometrische Datenanalyse - Vollständig integrierter Workflow von der Probe zu den Daten - Deep-Learning-Analyse - Plate-Loader - Modulares Systemkonzept | 100.000,- bis 300.000,- |
| PerkinElmer Hamburg www.perkinelmer.com Kontakt: Jürgen Leuck Tel. +49 172 638 5929 Juergen.leuck@perkinelmer.com | Opera Phenix High Content Screening System | Konfokales Hoch- durchsatz-Mikroskop; Fluoreszenz-, Hellfeld- und digitaler Phasen- kontrast | <ul style="list-style-type: none"> - Konfigurierbar mit bis zu 4 sCMOS-Kameras und 5 Lasern und Objektiven von 1,25x- bis 63x-Vergrößerung - Optimierte für die Messung von 3D-Microtissues dank konfokaler Synchrony Optics für gleichzeitige Aufnahme von bis zu 4 Kanälen mit aktiver Crosstalk-Unterdrückung - Bis zu viermal stärkeres Signal als Luftobjektive durch vollautomatisierte Wasserimmersions-Objektive - Sehr hoher Durchsatz bis 100.000 Wells/Tag im konfokalen Modus und mit vier Farben - Kompatibel mit Automatisierungslösungen | Ab 490.000,- |
| | Operetta CLS High Content Analyse System | Hochdurchsatz- Mikroskop, Fluoreszenz-, Hellfeld- und digitalen Phasenkontrast | <ul style="list-style-type: none"> - Großformatige sCMOS-Kamera - Verwendbar für viele Fluorophore dank Anregung mit bis zu 8 LEDs und leicht zugänglichen Emissionsfiltern - Weitfeld- und Spinning-Disc-Konfokalaufnahme mit Objektiven von 1,25x- bis 63x-Vergrößerung - Bis zu viermal stärkeres Signal als Luftobjektive durch vollautomatisierte Wasserimmersions-Objektive - Bis zu etwa 50.000 Wells/Tag mit vier Farben - Kompatibel mit Automatisierungslösungen | Ab 240.000,- |

Produktübersicht

| ANBIETER HERSTELLER | PRODUKT- NAME | IMAGING- VERFAHREN | SONSTIGES, BESONDERHEITEN, ALLGEMEINES | PREIS / EURO |
|---|--|--|--|-----------------|
| PerkinElmer Kontakt siehe Seite 54 | EnSight Multi- mode Reader mit Imaging | Fluoreszenz, Durch- licht und digitaler Phasenkontrast | - Bildbasierte Zytometrie-Messung von Zellzahl, Zellvitalität, Apoptose und Toxizitätsassays, Transfektionseffizienz und mehr - LED-Anregung und sCMOS-Kamera - Absorptionsmessung - Erweiterbar mit klassischen Reader-Technologien wie Fluoreszenz, Alpha-Lumineszenz und Labelfree | Ab 70.000,- |
| ThermoFisher Scientific Langensebold www.thermoFisher.com Kontakt: Tel. 0800 083 09 02 orders_germany@ thermoFisher.com | CellInsight CX5 | Fluoreszenz-Imaging, Hellfeld-Imaging | - Automatisches Handling und Scannen von 96-, 384- oder 1.536-Well-Platten - 10x (0.30 NA) und 20x (0.4 NA) Standardobjektive | Auf Anfrage |
| | CellInsight CX7 | Fluoreszenz,- Hellfeld,- Konfokal-Imaging | - 3 Objektive (von 2x–40x, niedrige und hohe NA) - Automatisches Platten-Handling und Scannen - 3D-Imaging von Sphäroiden - Software und Laser-basierter Autofokus | Auf Anfrage |
| | CellInsight CX7 LZR | Fluoreszenz,- Hellfeld,- Konfokal-Imaging | - 3 Objektive (von 2x–40x, niedrige und hohe NA) - Automatisches Platten-Handling und Scannen - 7-Kanal-Laserbeleuchtung - Software- und Laser-basierter Autofokus, HCS-Studio Zellanalyse-Software | Auf Anfrage |
| TTP Labtech Melbourn, Hertfordsh. (GB) www.ttplabtech.com Kontakt: Tel. +44 (0)1223 627555 discover@ttplabtech.com | acumen Cellista | Laser-Scanning Imaging Cytometry, Signaldetektion über f-Theta-Linse und Photomultiplier- Röhre (PMT) | - Sehr hoher Durchsatz - Scan und Analyse einer 1.536-Well-Platte in fünf Minuten - Einfache Integration in Robotersysteme - Schnelles Imaging vollständiger Wells | Auf Anfrage |



Get to Your Destination Faster With the New iQue3



Faster, Smarter Flow Cytometry

- Speed across the entire workflow.
- Miniaturized sample volumes.
- In built data analysis with novel data reduction tools.
- Samples to actionable answers in minutes.



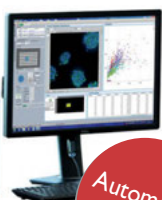
www.sartorius.com/intellicyt

LOOKING AT CELLS

www.looking-at-cells.com

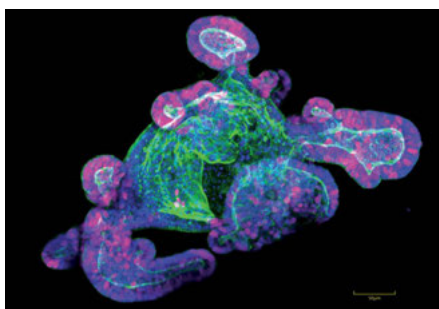
Benchmark High Content Imaging
and Analysis for your Benchtop

Yokogawa CQ1

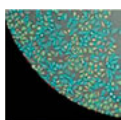


Automation
Ready

Confocal Imaging Cytometer
with CellPathFinder
machine learning software



More Advanced Image based Cell Analytics
manufactured by Technology Leaders
from the US, Japan and Europe:

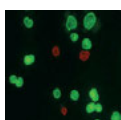


**Celigo Imaging
Cytometer**

Every cell, every well

by Nexcelom Biosciences LLC

Automation
Ready



Cellometer®

The art of cell counting

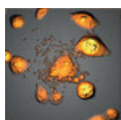
by Nexcelom Biosciences LLC



InCellis Cell Imager

The Smart Cell Imager

by Bertin Instruments



HoloMonitor M4

Holographic Label Free
Cytometry

by PHI AB

CENiBRA

life science solutions

Cenibra GmbH
Große Straße 17
D-49565 Bramsche

Tel: +49 5461 7089089
info@cenibra.de
www.cenibra.de